



華南金融集團

華南期貨股份有限公司 (107)金管期總字第002號

台北市民生東路四段54號3樓之9 TEL:(02)2718-0000 FAX:(02)2546-3708

3F, No. 54 Ming Sheng East Road Sec. 4, Taipei, TAIWAN

台指期貨 2018年11月20日 星期二 收盤日報

● 法人動態：

台股現貨買賣起					個股貢獻點數前十名		個股貢獻點數後十名					
單位：億	買進	賣出	合計	累計本月至今								
外資及陸資	231.51	301.47	-69.96	92.80	大立光	4.88	台積電	-47.23				
投信	9.84	8.33	1.51	5.52	中華電	1.77	鴻海	-15.15				
自營商	43.15	51.03	-7.88	-75.48	聯發科	1.09	富邦金	-4.66				
合計	283.74	360.41	-76.67	22.10	致茂	0.85	國泰金	-4.58				
11/19融資	30.99	32.71	-1.72	今日 1239.89	台灣大	0.78	台塑	-4.35				
11/19融券	30898	28133	-2765	餘額 607844	統一超	0.71	日月光投控	-4.13				
單位：口	多		空		國巨	0.68	中信金	-3.11				
台指期前十大市場佔比	60.9%		56.1%		中磊	0.62	統一	-2.85				
電子期前十大市場佔比	68.7%		72.0%		頤邦	0.51	南亞	-2.53				
金融期前十大市場佔比	71.4%		67.4%		佳格	0.46	台達電	-2.37				
非金電期前十大市場佔	95.2%		96.9%		前十名合計	12.33	後十名合計	-90.94				
期貨未平倉 多空淨額	台指期		電子期		金融期		非金電期		台指選擇權(買權)		台指選擇權(賣權)	
	未平倉	增減	未平倉	增減	未平倉	增減	未平倉	增減	未平倉	增減	未平倉	增減
外資及陸資	39327	333	1074	97	-289	-128	-47	-64	34925	624	-5336	1191
投信	-29385	-474	46	0	17	0	3	0	-554	4	781	-1025
自營商	2426	75	-247	142	163	18	45	70	-75584	-9307	23734	4958

● 觀盤重點提示

選擇權籌碼：今日未平倉p/c ratio為 0.96，較前日減少 0.04，成交量p/c ratio為 0.97，較前日減少 0.37；近月買權最大未平倉量集中在 10000 履約價序列，賣權最大未平倉量集中在 9500 履約價序列。

期現貨籌碼：[1]現貨三大法人今日合計賣超 76.67 億元，其中外資賣超 69.96 億元。[2]期貨外資今日淨部位多單留倉 39327 口，較前日增加 333 口淨多單，投信淨空單留倉 29385 口，自營商淨多單留倉 2426 口。

盤勢分析：蘋果砍單消息頻傳，引發美股週一跟著重挫，台股今日開低走低，蘋概族群殺聲震天，不但台積電進逼前波低點217元，鴻海股價更已創減資以來新低點71元。儘管政府基金盤中進場拉抬，但因少了大型權值股止穩，台股今日終場下跌84點，量能也降到 921億元。相較於加權指數跌破所有均線支撐，以中小型股為主的櫃買指數仍站在5日線之上，顯示目前中小型股比權值股更獲資金青睞。

台股在九合一大選剩下3個交易日之際，短線上受到國際情勢影響，但前低9616點可望具有支撐，等待大選結果出爐，市場人氣回籠後，台股方向才會進一步明朗。

● 台指期貨收盤行情

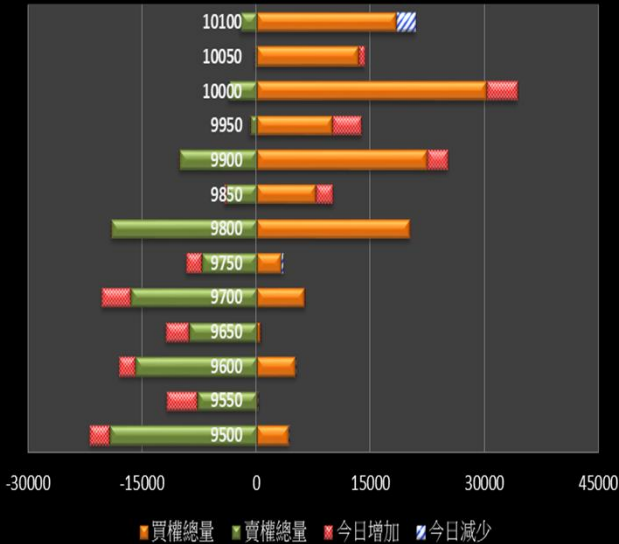
簡稱	收盤價	最高價	最低價	漲跌	價差(%)	成交量	委買均量	委賣均量	成交均量	OI
加權指數	9743.99	9800.03	9726.80	-84.70		923億	2.47	1.26	4.73	
11月台指期	9732	9808	9703	-86.00	-0.12	121166	2.06	2.10	2.55	42369
12月台指期	9711	9790	9682	-89.00	-0.34	24899	1.81	1.70	1.92	69919
11月小台指	9733	9809	9703	-85.00	-0.11	102261	1.69	1.70	1.90	21287
12月小台指	9710	9792	9683	-90.00	-0.35	22963	1.42	1.46	1.70	14141
電子指數	379.91	382.16	378.79	-4.02		633億				
11月電子期	379.15	382.40	377.95	-0.35	-0.20	2959	1.86	2.24	1.45	1616
12月電子期	377.20	380.75	376.30	-0.70	-0.72	959	3.17	1.97	1.59	1795
金融指數	1238.09	1249.73	1238.09	-13.37		37億				
11月金融期	1239.60	1249.00	1236.00	-10.80	0.12	1363	1.33	1.33	1.32	1694
12月金融期	1239.80	1247.80	1236.40	-9.80	0.14	361	1.41	1.44	1.18	1484
摩台指	358.47	361.02	358.16	-4.44						
11月摩台指	358.90	361.60	357.30	-3.70	0.12	40652	-	-	2.24	160170
12月摩台指	356.20	361.20	356.20	-7.10	-0.64	2552	-	-	18.10	1187

<本文僅供參考，並不做任何獲利保證。>

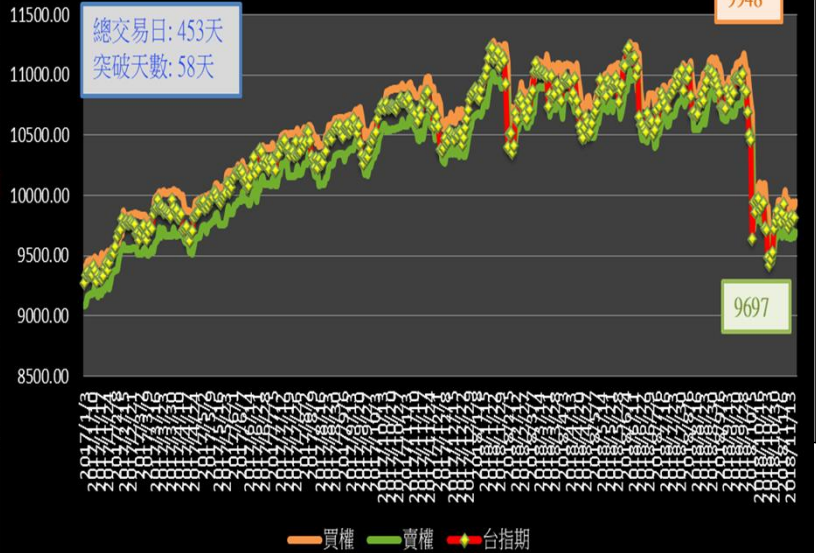


台指選擇權未平倉解析

近月選擇權未平倉分佈圖



近月選擇權未平倉(加權平均法)一壓力支撐圖



國際指數/商品期貨/外匯行情

國際股市月績效表現



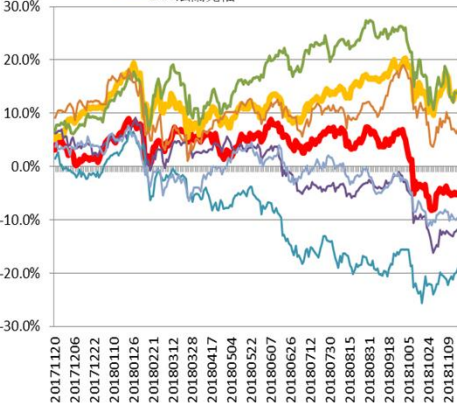
國際外匯月績效表現



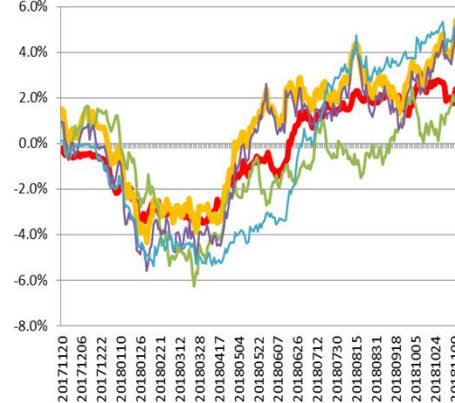
國際商品期貨月績效表現



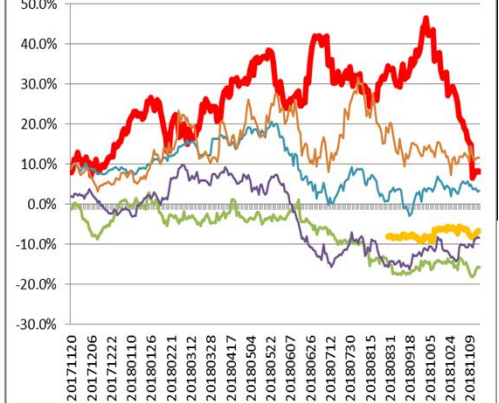
年漲幅



年漲幅



年漲幅



<本文僅供參考，並不做任何獲利保證。>